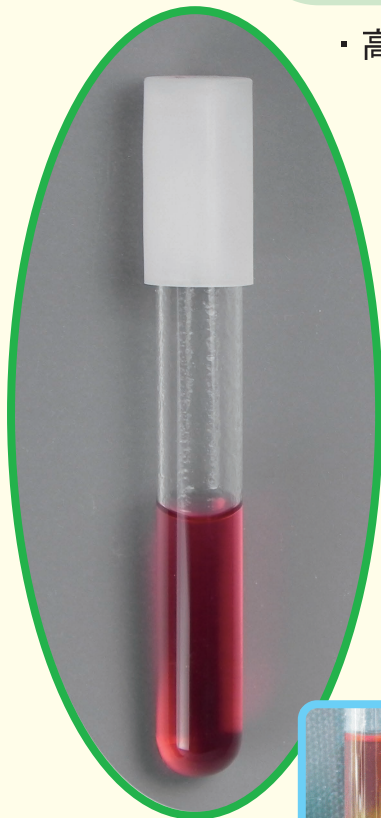
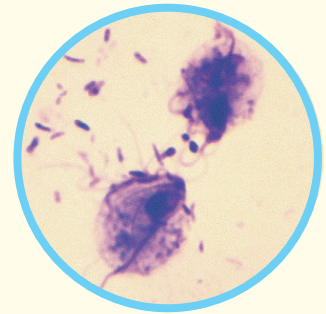


トリコモナス原虫の増殖を色の変化で判定

トリコモナス-RY培地

● 原虫の増殖が速い

- ・ 高い増殖性能と原虫保存性
従来品(トリコモナスD I A培地)の増殖能を引き継いで、便利さがアップ



陽性見本

● 一般細菌の増殖を抑制

- ・ 常在菌の増殖を抑え偽陽性が少ない
夾雑細菌の多い泌尿生殖系検体でも安心
※ 抗真菌剤を含まないのでカンジダ属の発育で培地が混濁することがあります。

● 判定が簡単

- ・ 虫体の増殖で培地が「赤から黄色」に変色
※ 念のため検鏡法にて虫体を確認願います。
※ 約一週間の培養しても色調変化の無い場合は培地深部より採取した試料を検鏡して虫体の有無を最終判定してください。

商品コード	商品名	包装	価格	有効期限	保存方法
SG4505-020	(SG)トリコモナス-RY培地(半流動) 4ml	20本	3,600 円 (@180)	3ヶ月	冷蔵 (4~9℃)

※税抜き価格で表示しております。

株式会社 日研生物

〒 613-0046 京都府久世郡久御山町大橋辺堤外縁 2 3

Tel.075-631-6187 Fax.075-632-0367

URL <https://www.nikken-bio.co.jp>

トリコモナス-RY培地 (半流動)

TRICHOMONAS VAGINALIS MEDIUM

膾トリコモナス検出用培地

トリコモナス原虫の検査には、「鏡検法」と検出率の高い「培養法」が用いられています。弊社では、諸先生方からの要望により「培養法」に用いる増殖能の優れた生培地として「トリコモナスDIA培地」を販売して参りましたが、このたび「トリコモナスDIA培地」の増殖能はそのまま、培地の色調変化でトリコモナス原虫の有無を判定できる生培地として『トリコモナス-RY培地』を開発いたしました。検鏡による中間判定の手間が省けるため省力化に大いに寄与できるものと存じます。

特長

- (1) 従来の培地と比較して、トリコモナス原虫の増殖能、保存性に優れており、一般細菌の増殖を抑制するよう配慮された生培地です。
- (2) 試料中のトリコモナス原虫が増殖すると培地の色調が赤から黄色に変化するため検鏡による中間観察の手間が省けます。

使用方法

尿道分泌物、膾分泌物などは直接培地に、尿材料については1500rpm 5～10分遠心後の沈渣を1白金耳、または少量を培地の深部に接種し、37℃で培養します。

判定方法

・24～28時間培養後、培地の色調を観察して「赤色」の場合はそのまま培養を継続。「黄色」に変色していればトリコモナス原虫が陽性と判断できます。

※ただし、確定判定は滅菌ピペット、または白金耳を用いて培地深部より培地をスライドガラスに1滴とり、カバーグラスをかけ鏡検にて虫体が確認できた場合のみ陽性とします。通常は100～200倍で活発な運動をした原虫が観察できます。

・培地が変色してないときや検鏡にて原虫が認められない場合は、毎日または隔日に培地の色調を観察を1週間まで続けます。

使用上の注意

- (1) 本培地は増殖能が高いため、長期間培養すると顆粒を持った死滅原虫が多く観察されます。
- (2) 本培地は抗真菌剤を不添加なので、カンジダ属などが発育して混濁することがあります。

培地組成

ペプトン	30 g	クエン酸鉄(Ⅲ)アンモニウム	0.025 g
ブドウ糖	10 g	ベーシックレッド	0.02 g
塩化ナトリウム	2 g	寒天	1 g
リン酸2水素カリウム	0.6 g	発育補助 ビタミン液	
リン酸水素2カリウム	1 g	混合抗生剤液	
L-システイン塩酸塩	1 g	血清	
	《1000ml 中》		pH 6.0 ± 0.2