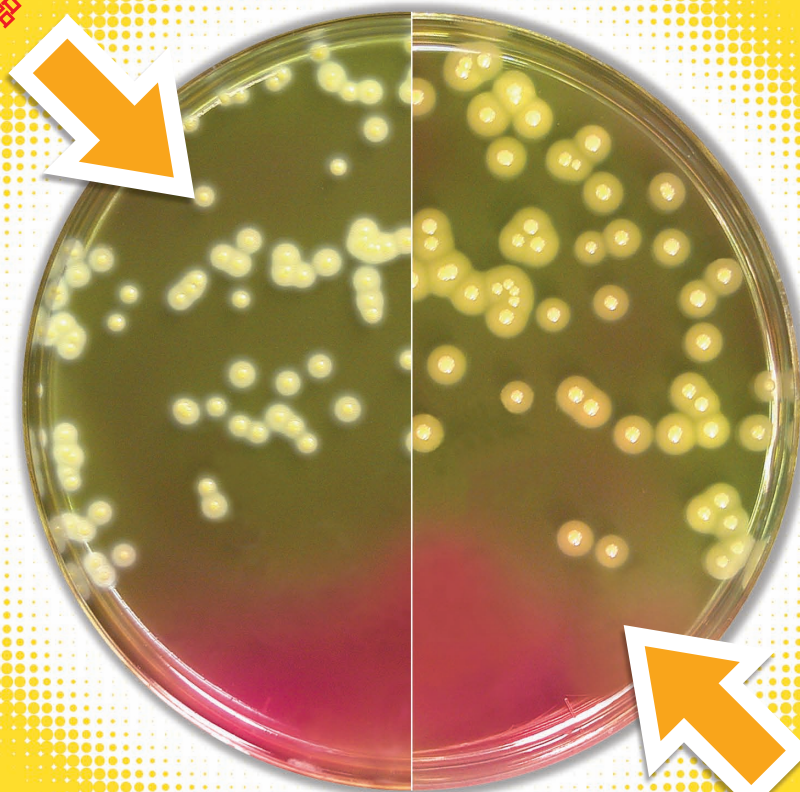


黄色ブドウ球菌の卵黄反応が大きく明瞭。

比べてください

弊社従来品



卵黄加マンニット
食塩-A寒天培地

Staphylococcus aureus IFO 12732

35°C40 時間 培養

卵黄加マンニット食塩-A 寒天培地

Egg Yolk Mannitol Salt - A Agar Plate

株式会社 日研生物

卵黄加マンニット食塩－A寒天培地

Egg Yolk Mannitol Salt – A Agar Plate

本培地は食品、臨床材料等から黄色ブドウ球菌を選択分離ならびに生菌数の検査に使用できます。

7.5%食塩はブドウ球菌以外のほとんどの細菌の発育を阻止します。

ブドウ球菌は培地中のマンニットを分解し、培地 pH を下げる為、集落周囲の培地色が赤色から黄色になります。

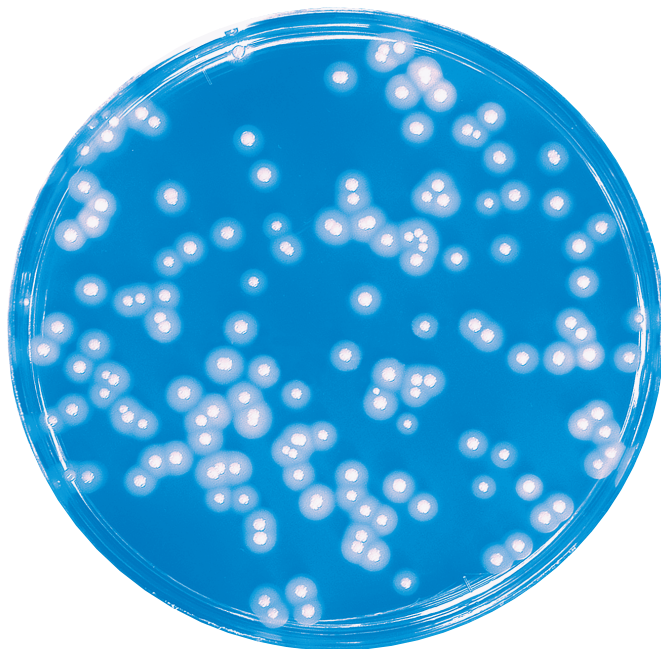
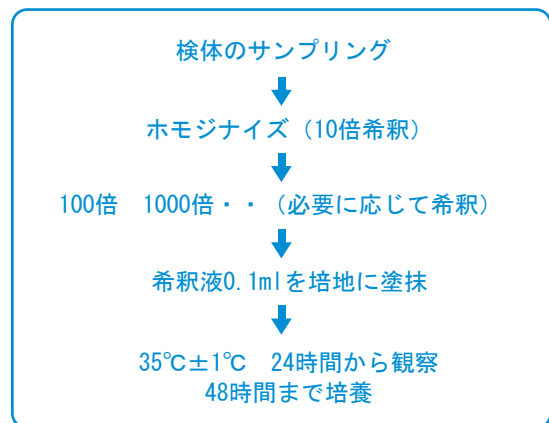
さらに黄色ブドウ球菌は集落周囲に淡黄乳白色の不透明帯（卵黄反応）を生じます。

組成

1000ml 中

ペプトン	10.0g
肉エキス	1.0g
塩化ナトリウム	75.0g
マンニット	10.0g
フェノールレッド	0.025g
卵黄液	50ml
寒天	15.0g
pH	7.4±0.2

使用方法の一例



Staphylococcus aureus IFO 12732
35°C 40 時間 培養

特徴

本培地は、精製した卵黄液を使用する事により、透明度が高くクリアな培地となっています。

黄色ブドウ球菌の卵黄反応が、従来品と比べ大きく、クリア出現する事により、卵黄反応の悪い株も容易に卵黄反応を確認できます。

判定方法

黄色ブドウ球菌の集落周囲の培地色は黄変し、集落周囲に淡黄乳白色の不透明帯（卵黄反応）を生じる。黄色ブドウ球菌以外のブドウ球菌の集落は小さく、赤色またはピンク色に囲まれ、一方マンニット分解菌は黄色帯を示します。

使用上の注意

培地が極度に乾燥している場合や、微生物汚染のあるものは使用しないでください。

商品コード	商品名	包装	価格	有効期限	保存方法
P99101-010	(P9)卵黄加マンニット食塩－A寒天培地	10枚	1,600円(@160) 税込1,760円	3ヶ月	冷蔵 (4～9°C)
P99101-200		200枚 (10枚×20)	19,000円(@95) 税込20,900円		

株式会社 日研生物

〒613-0046 京都府久世郡久御山町大橋辺堤外縁23

Tel.075-631-6187 Fax.075-632-0367

<https://www.nikken-bio.co.jp>