

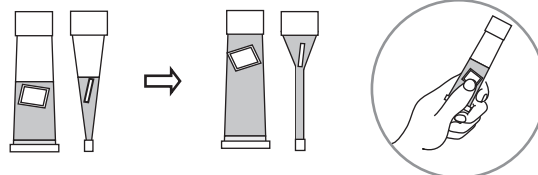
サルモネラの選択増菌が簡単に出来ます

《使用方法》

※ 調製は検査の直前に行い、当日中にご使用下さい(調製済みの培地は保存できません)。

① 小袋を指でつまんで押し潰します

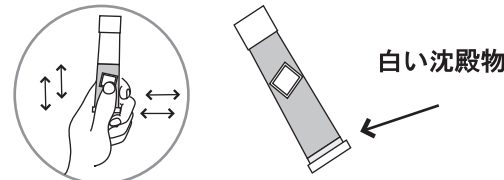
- 小袋を潰す際はキャップを緩めて容器をつまみ、空気を追い出しキャップを締めます。その後、小袋をプチッと潰して下さい。(潰したあとの小袋は取り出さず、そのまま培養して下さい。)



キャップを緩め、空気を追い出すと培地内の小袋が潰しやすくなります

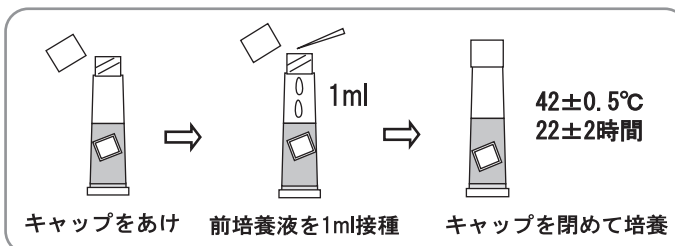
② 小袋から中身が流れ出たことを確認し、緩やかに混和します

- 小袋からは茶色の液体(ヨウ素液)が出てきますので、基礎培地と混和して下さい。(容器の底に白い沈殿物があっても性能上の問題はありせん。)



③ 培養方法

- プチット-TTのキャップを開け、BPW培地等で前培養した培養液1mlを接種します。その後キャップを締め、 $42 \pm 0.5^\circ\text{C}$ 、 22 ± 2 時間培養します。
- 増菌終了後は、培養液を1白金耳 平板培地表面に塗布し分離培養をします。



くサルモネラ属菌標準試験法に基づき、当製品を使用した場合の検査フローチャート

