

check!

PRICE リスト
プライス LIST



2024



価格表目次

◇試験管

【カルチャーSGチューブ】

- ・ 菌液調製用 2
(SG) 生理食塩水
- ・ B群レンサ球菌増菌用 2
(SG) トッドヒューイント培地(CL・NA)(ブロス)
- ・ 各種細菌増菌用 2
(SG) トリプトソイ培地(ブロス)

【カルチャーLGチューブ生培地】

- ・ 無菌試験・嫌気性菌増菌用 3
(LG) TGC培地
- ・ 髄膜炎起因菌増菌用 3
(LG) EM培地(髄膜炎菌増菌培地)(半流動)
- ・ 嫌気性菌増菌・保存用 3
(LG) AB-O培地(半流動)〈嫌気性〉
- ・ 真菌培養・保存用 4
(LG) サブローデキストロース
(クロマイ添加)培地

【カルチャーLN-Fチューブ】

- ・ ヘリコバクター ピロリ検体輸送用 4
(LN-F) ヘリコポーター

【カルチャーLF-Hチューブ】

- ・ 微量液体希釈法感受性試験用 4
(LF-H) 嫌気性菌MIC測定用Oブロス

◇プレート

【カルチャープレート生培地】

- ・ 黄色ブドウ球菌選択・分離用 5
(P9) 卵黄加マンニット食塩-A寒天培地
- ・ 一般細菌・生菌数用 5
(P9) [RS] SCD寒天培地
- ・ レジオネラ菌選択・分離用 6
(P9)レジオネラGVPC α 寒天培地
関連商品
(P9)レジオネラBCYE α 寒天培地
(P2)BAB/レジオネラBCYE α 寒天培地

【カルチャー2分割プレート(仕切りあり)生培地】

- ・ レジオネラ菌推定試験用 6
(P2)BAB/レジオネラBCYE α 寒天培地

◇その他

【バイヨーバッグ(粉末培地)】

- ・ 大腸菌検査・検水100ml用 7
(CB) ビルビン酸加XGal-MUG培地/100
コンパレーター

【パームチェック】

- ・ 手指汚染検査用 7
(PL) 一般細菌(SCD)寒天培地
(PL) 一般細菌(SCDLP)寒天培地

【フキットシリーズ】

- ・ 簡易洗浄度チェック・残留たんぱく検査用 8
(EC) プロチェックE
(EC) プロチェックE-W

【プテットシリーズ】

- ・ カンピロバクター選択・増菌用 9
(H-24) プテット-カンピロ/10【プレストン】
(CB)カンピロ-プレストン/100
- ・ サルモネラ属菌選択・増菌用 9
(H-24) プテット-TT

《菌液調製用》

(SG) 生理食塩水

生菌数を測定するなど、検体を希釈する場合に使用します。

【組成 (1000ml中)】
塩化ナトリウム 9.0g

CD.Number	商 品 名	包 装	価 格	有効期限	保存方法
SG3405-050	(SG) 生理食塩水 0.9ml	50本	5,000円 (@100) (税込5,500円)	6ヶ月	冷蔵 (4~9°C)
SG3403-050	(SG) 生理食塩水 2ml	50本	5,000円 (@100) (税込5,500円)	6ヶ月	

《B群レンサ球菌増菌用》

(SG) トッドヒューイント培地(GL・NA)(プロス) 2ml

本培地は、B群レンサ球菌 (Group B *Streptococcus* : GBS) の増菌用として使用します。トッドヒューイント培地(プロス)にコリスチンとナリジクス酸を添加することにより、夾雑菌の発育を抑制し、選択性を高めています。

【組成 (1000ml中)】
ウシ心筋浸出液 3.1g リン酸一水素ナトリウム 0.4g
ペプトン 20.0g 炭酸ナトリウム 2.5g
ブドウ糖 2.0g コリスチン 100,000 単位
塩化ナトリウム 2.0g ナリジクス酸 15.0mg pH 7.8±0.2

CD.Number	商 品 名	包 装	価 格	有効期限	保存方法
SG4509-050	(SG) トッドヒューイント培地(GL・NA)(プロス) 2ml	50本	6,000円 (@120) (税込6,600円)	3ヶ月	冷蔵 (4~9°C)

《各種細菌増菌用》

(SG) トリプトソイ培地(プロス) 3ml

本培地は、広範囲の細菌の培養に使用します。

【組成 (1000ml中)】
トリプトン 17.0g リン酸一水素ナトリウム 2.5g
ソイペプトン 3.0g ブドウ糖 2.5g
塩化ナトリウム 5.0g pH 7.3±0.2

CD.Number	商 品 名	包 装	価 格	有効期限	保存方法
SG4502-050	(SG) トリプトソイ培地(プロス) 3ml	50本	5,000円 (@100) (税込5,500円)	4ヶ月	冷蔵 (4~9°C)

カルチャー LGチューブ

チューブ LG Size 18×150×16

《無菌試験・嫌気性菌増菌用》

(LG) TGC培地(臨床検査用) 17ml

本培地は、嫌気性菌の培養。患者検査材料(とくに血液、穿刺液その他)からの増菌用培地として利用できます。

【組成 (1000ml中)】			
カゼインペプトン	17.0g	チオグリコール酸ナトリウム	0.5g
ソイペプトン	3.0g	寒天	0.7g
ブドウ糖	6.0g	亜硫酸ナトリウム	0.1g
L-シスチン	0.25g		
塩化ナトリウム	2.5g		pH 7.2±0.2

CD.Number	商 品 名	包 装	価 格	有効期限	保存方法
LG4401-050	(LG)TGC培地(臨床検査用) 17ml	50本	16,000円(@320) (税込17,600円)	4ヶ月	冷蔵 (4~9℃)

《髄膜炎起因菌増菌用》

(LG)EM培地《髄膜炎菌増菌培地》(半流動) 15ml

※旧(LG) MH-MP培地《改良レビンタール培地》(半流動) 15ml

優れた発育支持能で細菌性髄膜炎などの起因菌を迅速に検出します。
幅広い細菌の増菌が可能です。

【組成 (1000ml中)】			
血液成分抽出液	100ml	Caイオン	25.0mg
ミューラヒトプロス	1000ml	寒天	1g
Mgイオン	12.5mg		pH 7.3±0.2



《各種培地による増菌支持能の検討結果》

検討培地名	株数	GAM		TGC		HP		EM	
		24h	96h	24h	96h	24h	96h	24h	96h
<i>S.pneumoniae</i>	15株	0	15	15	15	15	15	15	15
<i>H.influenzae</i>	21株	0	0	0	0	6	19	21	21
<i>N.meningitidis</i>	2株	0	0	0	0	0	2	2	2
<i>S.agalactiae</i>	3株	3	3	3	3	3	3	3	3
<i>L.monocytogenes</i>	3株	3	3	3	3	3	3	3	3

※ 第60回日本医学検査学会における安城更正病院 近藤 好 先生の発表から引用

CD.Number	商 品 名	包 装	価 格	有効期限	保存方法
LG1206-050	(LG)EM培地《髄膜炎菌増菌培地》 (半流動) 15ml	50本	16,500円(@330) (税込18,150円)	3ヶ月	冷蔵 (4~9℃)

《嫌気性菌増菌・保存用》

(LG)AB-O培地(半流動) <嫌気性> 17ml

本培地は、臨床検体からの嫌気性菌の増殖・継代・保存に使用します。
また、嫌気性菌の薬剤感受性試験における前培養に使用出来ます。

【組成 (1000ml中)】					
植物エキス	2.0g	塩化ナトリウム	2.0g	チオグリコール酸ナトリウム	0.3g
酵母エキス	5.0g	リン酸ナトリウム	2.5g	ヘミン	0.005g
肉エキス	3.0g	フマル酸ナトリウム	0.15g	寒天	2.0g
ペプトン	20.0g	ギ酸ナトリウム	0.15g	β-NAD	0.02g
ソイペプトン	3.0g	ピルビン酸ナトリウム	1.0g	血液成分抽出液	100ml
可溶性デンプン	5.0g	L-アルギニン塩酸塩	1.0g	ビタミンK1	0.01g
ブドウ糖	3.0g	L-シスチン塩酸塩	0.3g		pH 7.2±0.2

CD.Number	商 品 名	包 装	価 格	有効期限	保存方法
LG1411-050	(LG)AB-O培地(半流動) <嫌気性> 17ml	50本	16,500円(@330) (税込18,150円)	4ヶ月	冷蔵 (4~9℃)

《真菌培養・保存用》

(LG)サブローデキストロース(クロマイ添加)培地(寒天・全斜面) 7.5ml

本培地は真菌類の培養、および保存用に使用します。

【組成 (1000ml中)】			
ペプトン	10.0g	寒天	15.0g
ブドウ糖	40.0g		
クロラムフェニール	50.0mg		pH 5.6±0.2

CD.Number	商 品 名	包 装	価 格	有効期限	保存方法
LG3101-050	(LG)サブローデキストロース(クロマイ添加)培地 (寒天・全斜面) 7.5ml	50本	15,000円(@300) (税込16,500円)	4ヶ月	冷蔵 (4~9℃)

カルチャー LN-F チューブ

PETチューブ LN-F Size 18×75×16

《ヘリコバクター ピロリ検体輸送用》

(LN-F) ヘリコポーター 6ml

本培地は、ヘリコバクター・ピロリの検査を目的とした胃粘膜、十二指腸粘膜等の保存、輸送用培地として使用します。

【組成 (1000ml中)】			
輸送用改良ベース	64.0g	混合抗生物質	10.0ml
血清	50.0ml		pH 7.2±0.2

CD.Number	商 品 名	包 装	価 格	有効期限	保存方法
LF6401P020	(LN-F) ヘリコポーター 6ml (ヘリコバクター・ピロリ検体輸送用培地)	20本	6,000円(@300) (税込6,600円)	4ヶ月	冷蔵 (4~9℃)

カルチャー LF-H チューブ

チューブ LF-H Size 18×90×16

《微量液体希釈法感受性試験用》

(LF-H) 嫌気性菌MIC測定用オブロス 12ml

本培地は、微量液体希釈法による嫌気性菌のMIC測定用に用いる液体培地として使用します。

【組成 (1000ml中)】					
植物エキス	2.0g	塩化ナトリウム	2.0g	チオグリコール酸ナトリウム	0.3g
酵母エキス	5.0g	リン酸二カリウム	2.5g	ヘミン	0.005g
肉エキス	3.0g	フマル酸ナトリウム	0.15g	β-NAD	0.01g
ペプトン	20.0g	ギ酸ナトリウム	0.15g	ビタミンK1	0.01g
ソイペプトン	3.0g	ピルビン酸ナトリウム	1.0g		
可溶性デンプン	5.0g	L-アルギニン塩酸塩	1.0g		
ブドウ糖	3.0g	L-システイン塩酸塩	0.3g		
					pH 7.2±0.2

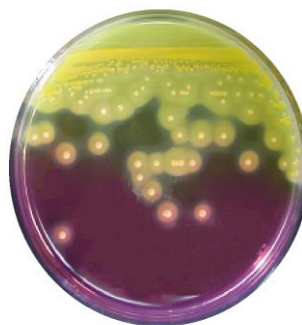
CD.Number	商 品 名	包 装	価 格	有効期限	保存方法
LFH262-050	(LF-H)嫌気性菌MIC測定用オブロス 12ml	50本	12,500円(@250) (税込13,750円)	3ヶ月	冷蔵 (4~9℃)

《黄色ブドウ球菌選択・分離用》

(P9) 卵黄加マンニット食塩-A寒天培地

本培地は、食品・臨床材料等から *Staphylococcus aureus* を選択分離ならびに生菌数の測定に使用します。
Staphylococcus aureus はマンニットを分解し、集落周囲に卵黄反応が生じます。*Staphylococcus* 属以外の細菌の発育は阻止します。
 本培地は従来品に比べ、精製した卵黄液を使用する事により、卵黄反応が明瞭で卵黄反応の悪い株も容易に確認できます。

【組成 (1000ml中)】			
ペプトン	10.0g	フェノールレット	0.025g
肉エキス	1.0g	卵黄液	50ml
塩化ナトリウム	75.0g	寒天	15.0g
マンニット	10.0g	pH 7.4±0.2	



CD.Number	商 品 名	包 装	価 格	有効期限	保存方法
P99101-010	(P9)卵黄加マンニット食塩-A寒天培地	10枚	1,600円 (@160) (税込1,760円)	3ヶ月	冷蔵 (4~9°C)
P99101-200		200枚 (10枚×20)	19,000円 (@95) (税込20,900円)		

《一般細菌・生菌数用》

(P9) [RS] SCD寒天培地

本培地は、菌の発育に有害な酸化したペプトンの含有量が少ないカゼインペプトンとビタミンを多く含むソイペプトンの併用により、広い範囲の発育支持能力を有する優れた培地で、好気性菌や嫌気性菌の培養にも使用できます。

【組成 (1000ml中)】			
カゼインペプトン	15.0g		
ソイペプトン	5.0g		
塩化ナトリウム	5.0g		
寒天	15.0g	pH 7.3±0.2	

γ線照射商品



CD.Number	商 品 名	包 装	価 格	有効期限	保存方法
P94505R010	(P9)[RS] SCD寒天培地	10枚	1,300円 (@130) (税込1,430円)	4ヶ月	暗所・室温
P94505R200		200枚 (10枚×20)	22,000円 (@110) (税込24,200円)		

《レジオネラ菌選択・分離用》

(P9) レジオネラGVPC α 寒天培地【ISO組成】

本培地は、BCYE α 寒天培地に種々の抗生物質を添加した *Legionella pneumophila* の選択培地で、酸または熱処理と組み合わせることによって最も効果的に *L. pneumophila* を分離できます。

L. pneumophila は特有の淡い酸臭を発生し、灰白色湿潤集落として観察できます。

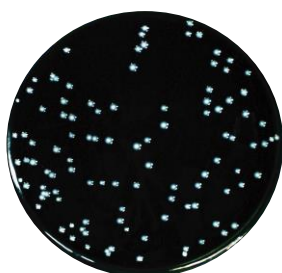


【組成 (1000ml中)】

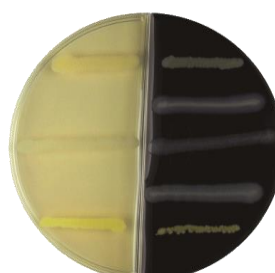
酵母エキス	10.0g	グリシン	3.0g
活性炭	2.0g	バンコマイシン	1.0mg
ACES緩衝剤	10.0g	ポリミキシンB	80,000units
α-ケトグルタル酸-1カリウム	1.0g	シクロヘキシミド*	80mg
L-システイン塩酸塩	0.4g	寒天	15.0g
ピロリン酸第二鉄	0.25g		pH 6.9±0.1

CD.Number	商 品 名	包 装	価 格	有効期限	保存方法
P99405-010	(P9)レジオネラGVPC α 寒天培地	10枚	3,200円 (@320) (税込3,520円)	3ヶ月	冷蔵 (4~9°C)

《レジオネラ検査 関連商品》



(P9)レジオネラBCYE α 寒天培地
(非選択分離用)



(P2)BAB/レジオネラBCYE α 寒天培地
(レジオネラの推定試験用)

CD.Number	品 名	包 装	価 格	有効期限	保存方法
P99401-010	(P9)レジオネラBCYE α 寒天培地	10枚	2,400円 (@240) (税込2,640円)	3ヶ月	冷蔵 (4~9°C)
P26215-010	(P2)BAB/レジオネラBCYE α 寒天培地	10枚	3,800円 (@380) (税込4,180円)	3ヶ月	

カルチャー 2分割プレート (仕切りあり)プレート 2分画/P2 Size 90×15

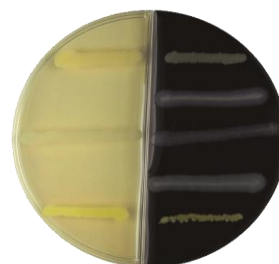
《レジオネラ菌推定試験用》

(P2) BAB/レジオネラBCYE α 寒天培地

本培地は、レジオネラの確認用として使用します。レジオネラと思われるコロニーをBAB寒天培地側とレジオネラBCYE α 寒天培地側でそれぞれ培養し、レジオネラBCYE α 寒天培地側だけに発育したものをレジオネラと推定する。

【組成 (1000ml中)】

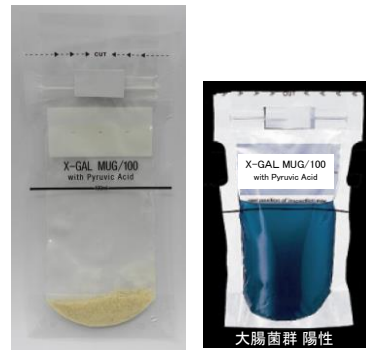
BAB寒天培地		レジオネラBCYE α 寒天培地	
カゼインペプトン	15.0g	酵母エキス	10.0g
ソイペプトン	5.0g	ピロリン酸第二鉄	0.25g
塩化ナトリウム	5.0g	ACES緩衝剤	10.0g
寒天	15.0g	活性炭	2.0g
		α-ケトグルタル酸-1カリウム	1.0g
		寒天	15.0g
		L-システイン塩酸塩	0.4g
	pH 7.3±0.2		pH 6.9±0.1



CD.Number	商 品 名	包 装	価 格	有効期限	保存方法
P26215-010	(P2) BAB/レジオネラBCYE α 寒天培地	10枚	3,800円 (@380) (税込4,180円)	3ヶ月	冷蔵 (4~9°C)

《大腸菌検査・検水100ml用》 (CB)ピルビン酸加XGal-MUG培地

本培地は、改訂水質基準・厚生労働省告示261号別表第2「特定酵素基質培地法」に記載のピルビン酸添加 XGal-MUG培地で、24時間で判定が可能です。独自の自立型バッグに検水100ml 相当の培地粉末が入っており、検水を入れて粉末を溶解するだけで使用できます。



【組成 (1000ml中)】

ペプトン	5.0g	ラウリル硫酸ナトリウム	0.1g
塩化ナトリウム	5.0g	4-メチルウンベリフェリル	
ピルビン酸ナトリウム	1.0g	β-D-グルクロン	100mg
硝酸カリウム	1.0g	5-ブロモ-4-クロロ-3-インドリル	
リン酸一水素カリウム	4.0g	β-D-ガラクトピラノシド	100mg
リン酸二水素カリウム	1.0g	イソプロピル-1-チオール	
		β-D-ガラクトピラノシド	100mg

pH 7.1±0.2

CD.Number	商 品 名	包 装	価 格	有効期限	保存方法
CB1434-100	[自立チャック式]100ml 用粉末セット (CB)ピルビン酸加XGal-MUG培地/100	100袋	30,000円(@300) (税込33,000円)	12ヶ月	暗所 (1~30°C)
CB1407-001	[自立チャック式] (CB)ピルビン酸加XGal-MUG培地/100 コンパレーター(比色液)	1袋	3,500円 (税込3,850円)		

パームチェック

Size 225×176×15 (大人用) 培地面積 約200cm²

《手指汚染検査用》 「new-パームチェック」

本培地は、手指全体の細菌汚染の状況を簡単かつ容易に確認することができる手形培地です。容器は、培地面と蓋が一体化になっており、さらに安心ストッパー機能を付ける事で蓋が約45度の状態で開口し、検査時の落下菌による汚染を防止できます。



パームチェック SCD寒天培地

(PL)一般細菌(SCD)寒天培地

【組成 (1000ml中)】

カゼインペプトン	15.0g		
ソイペプトン	5.0g		
塩化ナトリウム	5.0g		
寒天	18.0g	pH 7.3±0.2	

(PL)一般細菌(SCDLP)寒天培地

(消毒剤不活化成分添加)

【組成 (1000ml中)】

カゼインペプトン	15.0g	レシチン(※1)	1.0g
ソイペプトン	5.0g	ホルリルペプトン80(※1)	7.0g
塩化ナトリウム	5.0g	寒天	18.0g
※1 消毒剤不活化成分			pH 7.3±0.2

CD.Number	商 品 名	包 装	価 格	有効期限	保存方法
PL6201R010	[new-パームチェック] (PL)一般細菌(SCD)寒天培地	10枚	6,000円(@600) (税込6,600円)	4ヶ月	暗所 (10~30°C)
PL1402R010	[new-パームチェック] (PL)一般細菌(SCDLP)寒天培地	10枚	6,000円(@600) (税込6,600円)	4ヶ月	

フキットシリーズ

《簡易洗浄度チェック・残留たんぱくチェック用》

本製品は、食中毒菌発生の温床となる残留たんぱく汚れを、ふき取るだけでその場ですぐに判別する事が可能です。
検査結果は色を見るだけなので、特別な知識がなくても誰でも検査をする事ができます。
判定方法は綿棒の黄色が緑または青緑色へ変色すれば残留たんぱく(洗い残し)があると判断します。

(EC)プロチェックE

反応液分離式
タイプ



(EC)プロチェックE-W

反応液と綿の
一体式タイプ



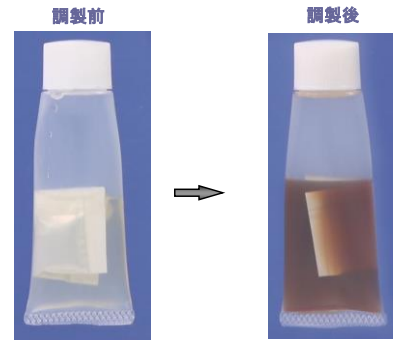
CD.Number	商 品 名	包 装	価 格	有効期限	保存方法
EC6310-060	(EC)プロチェックE	60本	3,900円 (@65) (税込4,290円)	10ヶ月	暗所 (4~25°C)
EC6305-100	(EC)プロチェックE-W (オールアルミ)	100本	3,800円 (※@38) (税込4,180円)	18ヶ月	暗所 (4~25°C)

※単価表記は1本あたりの価格となりますが、プロチェックE-Wは1本で2ヶ所の検査が出来ますので、
検査単価は表記されている金額の1/2となります。

プチットシリーズ

《カンピロバクター選択・増菌用培地》 (H-24)プチット-カンピロ/10【プレストン】 10ml

本培地は、小袋(溶血液・サプリメント)を潰すだけで簡単に調製が出来るだけでなく、凍結保存で10ヶ月の長期保存が可能になった備蓄用としても最適なカンピロバクター選択・増菌用培地です。好気培養で微好気培養と同等の増菌性能が得られます。



封入されている小袋を使用直前に潰すだけ

CD.Number	商 品 名	包 装	価 格	有効期限	保存方法
BPE610R020		20本	8,400円(@420) (税込9,240円)	10ヶ月	凍結
BPE610R100	(H-24)プチット-カンピロ/10【プレストン】10ml	100本 (20本×5)	38,000円(@380) (税込41,800円)		
BPE610R300		300本 (20本×15)	87,000円(@290) (税込95,700円)	20日	冷蔵 (4~9℃)

(CB)カンピロ-プレストン/100

本培地は、食品(25g)からのカンピロバクター選択・増菌用培地です。90mlの精製水を加えて培地を溶かした後小袋(溶血液・サプリメント)を潰すだけで簡単に調製ができ、バッグは水を加えることで底部が広がり固体容器に匹敵する自立性を有します。

液漏れしにくいダブルチャック式バッグ



【組成 (1000ml中)】

ペプトン	10.0g	* ポリミキシンB	5,000units
肉エキス	10.0g	* リファンピシン	10.0mg
塩化ナトリウム	5.0g	* トリメトプリム	10.0mg
* ビルビン酸ナトリウム	0.250g	* シクロヘキシミド	100.0mg
* メタ重亜硫酸ナトリウム	0.250g	* ウマ溶血液	50.0ml
* 硫酸鉄(水和塩)	0.250g		
* 印は製品中の小袋に封入			pH7.4±0.2

CD.Number	商 品 名	包 装	価 格	有効期限	保存方法
CB2104-010	(CB)カンピロ-プレストン/100	10袋	30,000円(@3,000) (税込33,000円)	10ヶ月 20日	凍結冷蔵 (4~9℃)

《サルモネラ選択・増菌用培地》 (H-24)プチット-TT (テトラチオネート培地 10ml)

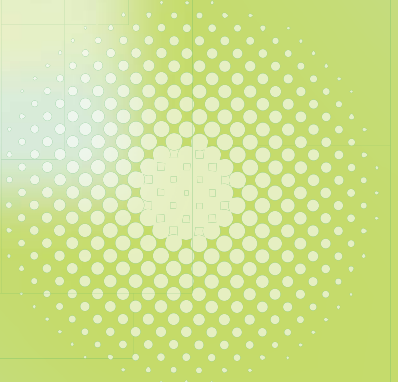
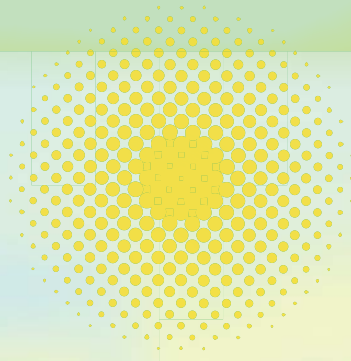
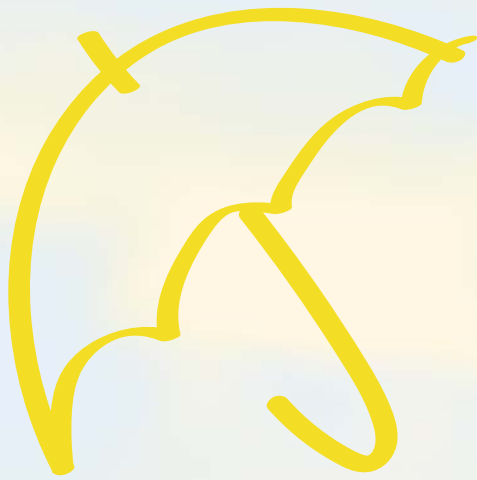
本培地は、小袋(ヨウ素)を潰すだけで簡単に調製が出来るサルモネラ属菌選択・増菌用培地です。

【組成 (1000ml中)】

カゼインペプトン	2.5g	* ヨウ素	6.0g
肉ペプトン	2.5g	* ヨウ化カリウム	5.0g
胆汁酸塩	1.0g		
炭酸カルシウム	10.0g		
チオ硫酸ナトリウム	30.0g		
* 印は製品中の小袋に封入			pH7.9±0.2



CD.Number	商 品 名	包 装	価 格	有効期限	保存方法
BPE640R020	(H-24)プチット-TT 10ml	20本	6,000円(@300) (税込6,600円)	4ヶ月	冷蔵 (4~9℃)
BPE640R100	(テトラチオネート培地)	100本 (20本×5)	20,000円(@200) (税込22,000円)		



株式会社

日研生物

住所 613-0046

京都府久世郡久御山町
大橋辺堤外縁 23 番地

電話 075-631-6187

FAX 075-632-0367

Mail nikken-contact@nikken-bio.co.jp

HP <https://www.nikken-bio.co.jp>

