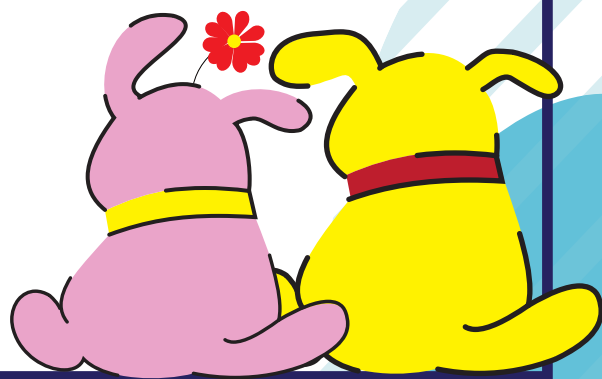


Price List 2021

Vol.6



価格表目次

食品・環境用

◇プレート

【カルチャープレート生培地】

- ・黄色ブドウ球菌選択・分離用 3
(P9) 卵黄加マンニット食塩-A寒天培地
- ・ウェルシュ菌選択・分離用 3
(P9) CW卵黄寒天培地(カナマイシン含有)
- ・一般細菌・生菌数用 3
(P9) [RS] SCD寒天培地
- ・レジオネラ菌選択・分離用 4
(P9) レジオネラGVPC α 寒天培地
関連商品
(P9) レジオネラBCYE α 寒天培地
(P2)BAB/レジオネラBCYE α 寒天培地
レジオネラ検出用前処理液
- ・カンピロバクター選択・分離用 4
2022年3月末日をもって販売中止予定
(P9) mCCDA培地

◇試験管

【カルチャーSGチューブ生培地】

- ・菌液調整用 5
(SG) 生理食塩水
- ・ビブリオ属確認用 5
(SG) ビブリオセット

◇その他

【バイヨーバッグ(粉末培地)】

- ・大腸菌検査・検水100ml用 5
(CB) ビルビン酸加XGal-MUG培地/100
コンパレーター

【パームチェック】

- ・手指汚染検査用 6
(PL) 一般細菌(SCD)寒天培地
(PL) 一般細菌(SCDLP)寒天培地
(PL) 大腸菌群(改良LMX)寒天培地

【フキットシリーズ】

- ・簡易洗浄度チェック・残留たんぱく検査用 7
(EC) プロチェックE
(EC) プロチェックE-W

【ブチットシリーズ】

- ・カンピロバクター選択・増菌用 7・8
(H-22) ブチット-カンピロ/10【プレストン】
(CB) カンピロ-プレストン/100
- ・サルモネラ属菌選択・増菌用 8
(H-22) ブチット-TT

価格表目次

臨床用

◇試験管

【カルチャーSGチューブ】

・菌液調製用	10
(SG) 生理食塩水	
・菌株短期保存・輸送用	10
(SG) トリプトソイ培地(寒天・全斜面)	
・トリコモナス選択・増菌用	10
2021年8月末日販売中止 (SG) トリコモナス-RY培地(半流動)	
・B群レンサ球菌増菌用	11
(SG) トッドヒューイント培地(CL・NA)(プロス)	
・各種細菌増菌用	11
(SG) プレインハートインフュージョン培地(プロス) (SG) トリプトソイ培地(プロス) (SG) MH-MP培地《改良レビンタル培地》	

【カルチャーLGチューブ生培地】

・無菌試験・嫌気性菌増菌用	12
(LG) TGC培地	
・髄膜炎起因菌増菌用	12
(LG) EM培地《髄膜炎菌増菌培地》(半流動)	
・嫌気性菌増菌・保存用	13
(LG) AB-O培地(半流動) <嫌気性>	
・真菌増菌・保存用	13
(LG) サブローデキストロース(クロマイ添加)培地	

【カルチャーLN-Fチューブ】

・ヘリコバクターピロリ検体輸送用	13
(LN-F) ヘリコポーター	

【カルチャーLF-Hチューブ】

・皮膚糸状菌簡易検出用	14
(LF-H) TME-SH培地	
・微量液体希釈法感受性試験用	14
(LF-H) MH-MP培地《改良レビンタル培地》 (LF-H) 嫌気性菌MIC測定用Oプロス	

◇プレート

【カルチャープレート生培地】

・黄色ブドウ球菌選択・分離用	15
(P9) 卵黄加マンニット食塩-A寒天培地	
・MRSA選択・分離用	15
(P9) MRSA I-A寒天培地	
・一般細菌・生菌数用	15
(P9) SCD寒天培地	
・カンピロバクター選択・分離用	16
(P9) mCCDA寒天培地	
・百日咳菌選択・分離用	16
(P9) ボルデテラCFDN寒天培地	
・レジオネラ菌選択・分離用	17
(P9) レジオネラGVPC α 寒天培地 関連商品 (P9) レジオネラBCYE α 寒天培地 (P2) BAB/レジオネラBCYE α 寒天培地 レジオネラ検出用前処理液	
・ウェルシュ菌選択・分離用	17
(P9) CW卵黄寒天培地(カナマイシン含有)	
・マイコプラズマ選択・分離用(φ55シャーレ)	18
(P5) マイコプラズマPPLO寒天培地「医薬用外劇物」	
【カルチャー2分割プレート(仕切りあり)生培地】	
・レジオネラ菌推定試験用	18
(P2) BAB/レジオネラBCYE α 寒天培地	

◇その他

【パームチェック】

・手指汚染検査用	19
(PL) 一般細菌(SCD)寒天培地 (PL) 一般細菌(SCDLP)寒天培地 (PL) 大腸菌群(改良LMX)寒天培地	

食品 · 環境用



カルチャープレート

プレート P9 Size 90×15

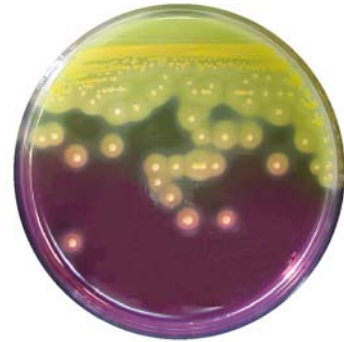
《黄色ブドウ球菌選択・分離用》

(P9) 卵黄加マンニット食塩-A寒天培地

本培地は、食品・臨床材料等から *Staphylococcus aureus* を選択分離ならびに生菌数の測定に使用します。
Staphylococcus aureus はマンニットを分解し、集落周囲に卵黄反応が生じます。*Staphylococcus* 属以外の細菌の発育は阻止します。
 本培地は従来品に比べ、精製した卵黄液を使用する事により、卵黄反応が明瞭で卵黄反応の悪い株も容易に確認できます。

【組成 (1000ml中)】

ペプトン	10.0g	フェノールレッド*	0.025g
肉エキス	1.0g	卵黄液	50ml
塩化ナトリウム	75.0g	寒天	15.0g
マンニット	10.0g		pH 7.4±0.2



CD.Number	商 品 名	包 装	価 格	有効期限	保存方法
P99101-010	(P9)卵黄加マンニット食塩-A寒天培地	10枚	1,600円 (@160) (税込1,760円)	3ヶ月	冷蔵 (4~9°C)
P99101-200		200枚 (10枚×20)	19,000円 (@95) (税込20,900円)		

《ウェルシュ菌選択・分離用》

(P9) CW卵黄寒天培地 (カナマイシン含有)

本培地は、食品からのウェルシュ菌 (*Clostridium perfringens*) の分離培養に使用します。又、カナマイシンを含有する為、非加熱食品等の汚染材料からウェルシュ菌を容易に検索する事ができます。

【組成 (1000ml中)】

ハートエキス	5.0g	フェノールレッド*	0.05g
プロオセペプトン	10.0g	硫酸カナマイシン	0.2g
ペプトン	10.0g	卵黄液	100ml
乳糖	10.0g	寒天	15.0g
塩化ナトリウム	5.0g		pH 7.2±0.2



CD.Number	商 品 名	包 装	価 格	有効期限	保存方法
P93204-010	(P9)CW卵黄寒天培地 (カナマイシン含有)	10枚	4,500円 (@450) (税込4,950円)	3ヶ月	冷蔵 (4~9°C)

《一般細菌・生菌数用》

(P9) [RS] SCD寒天培地

本培地は、菌の発育に有害な酸化したペプトンの含有量が少ないカゼインペプトンとビタミンを多く含むソイペプトンの併用により、広い範囲の発育支持能力を有する優れた培地で、好気性菌や嫌気性菌の培養にも使用できます。

【組成 (1000ml中)】

カゼインペプトン	15.0g		
ソイペプトン	5.0g		
塩化ナトリウム	5.0g		
寒天	15.0g		pH 7.3±0.2

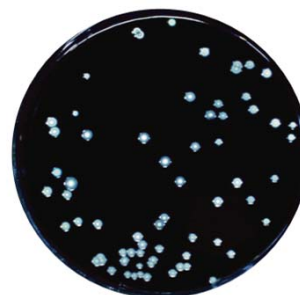
γ線照射商品



CD.Number	商 品 名	包 装	価 格	有効期限	保存方法
P94505R010	(P9)[RS] SCD寒天培地	10枚	1,300円 (@130) (税込1,430円)	4ヶ月	暗所・室温
P94505R200		200枚 (10枚×20)	22,000円 (@110) (税込24,200円)		

《レジオネラ菌選択・分離用》
 (P9)レジオネラGVPCα寒天培地【ISO組成】

本培地は、BCYEα寒天培地に種々の抗生物質を添加した*Legionella pneumophila*の選択培地で、酸または熱処理と組み合わせることによって最も効果的に*L.pneumophila*を分離できます。
*L.pneumophila*は特有の淡い酸臭を発生し、灰白色湿潤集落として観察できます。

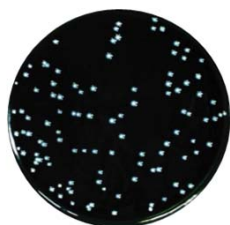


【組成 (1000ml中)】

酵母エキス	10.0g	グリシン	3.0g
活性炭	2.0g	バンコマイシン	1.0mg
ACES緩衝剤	10.0g	ホリミキシンB	80,000units
α-ケトグルタル酸-1カリウム	1.0g	シクロヘキシミド	80mg
L-システイン塩酸塩	0.4g	寒天	15.0g
ピロリン酸第二鉄	0.25g		pH 6.9±0.1

CD.Number	商 品 名	包 装	価 格	有効期限	保存方法
P99405-010	(P9)レジオネラGVPCα寒天培地	10枚	2,800円 (@280) (税込3,080円)	3ヶ月	冷蔵 (4~9℃)

《レジオネラ検査 関連商品》



(P9)レジオネラBCYEα寒天培地
(非選択分離用)



(P2)BAB/レジオネラBCYEα寒天培地
(レジオネラの推定試験用)

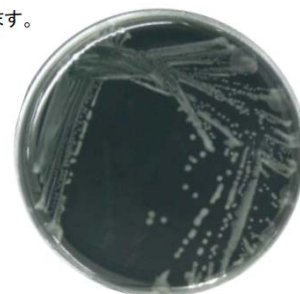


レジオネラ検出用前処理液
(検体の酸処理用)

CD.Number	品 名	包 装	価 格	有効期限	保存方法
P99401-010	(P9)レジオネラBCYEα寒天培地	10枚	2,000円 (@200) (税込2,200円)	3ヶ月	冷蔵 (4~9℃)
P26215-010	(P2)BAB/レジオネラBCYEα寒天培地	10枚	3,800円 (@380) (税込4,180円)	3ヶ月	
BB9403-001	レジオネラ検出用前処理液 100ml ※レジオネラ関連商品と同送とさせていただきます。	1本	1,000円 (税込1,100円)	6ヶ月	室温

《カンピロバクター選択・分離用》
 (P9)mCCDA培地 2022年3月末日をもって販売中止予定

本培地は、臨床材料および環境材料より*Campylobacter jejuni*および*C.coli*の選択分離に使用します。
 検体を塗抹後、42~43℃の微好気環境下で2日間培養すると灰色で湿潤した集落を形成します。
 また、本培地は活性炭等の添加により、菌の発育阻害物質を失活させるため、優れた検出率の向上が期待されます。



【組成 (1000ml中)】

肉エキス	10.0g	硫酸鉄(Ⅱ)	0.25g
獣肉ペプトン	10.0g	ピルビン酸ナトリウム	0.25g
塩化ナトリウム	5.0g	寒天	12.0g
活性炭	4.0g	セフトラゾラム	32.0mg
カゼイン分解物	3.0g	アンホテリンB	10.0mg
デソキシコール酸ナトリウム	1.0g		pH 7.4±0.2

CD.Number	商 品 名	包 装	価 格	有効期限	保存方法
P91437-010	(P9)mCCDA培地	10枚	2,800円 (@280) (税込3,080円)	3ヶ月	冷蔵 (4~9℃)

カルチャー SG チューブ チューブ SG Size 13×100×10

《菌液調製用》

(SG) 生理食塩水 4.5ml

生菌数を測定するなど、検体を希釈する場合に使用します。

【組成 (1000ml中)】

塩化ナトリウム 9.0g

CD.Number	商 品 名	包 装	価 格	有効期限	保存方法
SG3401-050	(SG) 生理食塩水 4.5ml	50本	5,000円 (@100) (税込5,500円)	6ヶ月	冷蔵 (4~9°C)

《性状鑑別用》

ビブリオセット

(ニュートリエントブロス [0%・3%・6%・8%・10% NaCl] 3ml)

本培地は、病原ビブリオの性状鑑別に使用します。

塩化ナトリウムを 0%, 3%, 6%, 8%, 10% の最終濃度になるよう調整し、5種類を各4本ずつセットにしています。

【組成 (1000ml中)】

ペプトン 5.0g
 肉エキス 3.0g
 塩化ナトリウム 0%~10% pH 6.8±0.2
 (所定の濃度に調整しております)



CD.Number	商 品 名	包 装	価 格	有効期限	保存方法
SG6210-020	ビブリオセット (ニュートリエントブロス [0%・3%・6%・8%・10% NaCl] 3ml)	20本(各4本×5)	4,000円 (@200) (税込4,400円)	6ヶ月	冷蔵 (4~9°C)
SG6210-100	10% NaCl] 3ml)	100本 (各4本×5×5)	15,000円 (@150) (税込16,500円)		

バイヨーバッグ

CULTURE BAG CB

《大腸菌検査・検水100ml用》

(CB) ビルビン酸加XGal-MUG培地

本培地は、改訂水質基準・厚生労働省告示261号別表第2「特定酵素基質培地法」に記載のビルビン酸添加 XGal-MUG培地で、24時間で判定が可能です。独自の自立型バッグに検水100ml 相当の培地粉末が入っており、検水を入れて粉末を溶解するだけで使用できます。

【組成 (1000ml中)】

ペプトン 5.0g ラウリル硫酸ナトリウム 0.1g
 塩化ナトリウム 5.0g 4-メチルウンベリフェール
 ビルビン酸ナトリウム 1.0g β-D-グルクロン 100mg
 硝酸カリウム 1.0g 5-フロモ-4-クロロ-3-インドリル
 リン酸一水素カリウム 4.0g β-D-ガラクトピラノシド 100mg
 リン酸二水素カリウム 1.0g イソプロピル-1-チオ
 β-D-ガラクトピラノシド 100mg pH 7.1±0.2



CD.Number	商 品 名	包 装	価 格	有効期限	保存方法
CB1434-100	[自立チャック式]100ml 用粉末セット (CB)ビルビン酸加XGal-MUG培地/100	100袋	26,500円 (@265) (税込29,150円)	12ヶ月	暗所 (1~30°C)
CB1407-001	[自立チャック式] (CB)ビルビン酸加XGal-MUG培地/100 コンパレーター(比色液)	1袋	3,500円 (税込3,850円)		

パームチェック

Size 225×176×15 (大人用) 培地面積 約200cm²

《手指汚染検査用》

「new-パームチェック」

本培地は、手指全体の細菌汚染の状況を簡単かつ容易に確認することができる手形培地です。

容器は、培地面と蓋が一体化になっており、さらに安心ストッパー機能を付ける事で蓋が約45度の状態で開口し、検査時の落下菌による汚染を防止できます。



パームチェック SCD寒天培地

(PL)一般細菌(SCD)寒天培地

【組成 (1000ml中)】

か ⁺ イン ⁺ プトン	15.0g	
ソイ ⁺ プトン	5.0g	
塩化ナトリウム	5.0g	
寒天	18.0g	pH 7.3±0.2

(PL)大腸菌群(改良LMX)寒天培地

【組成 (1000ml中)】

ペプトン	5.0g	リン酸二水素加里ウム	2.0g
塩化ナトリウム	5.0g	リン酸水素加里ウム	2.7g
ソルビトール	1.0g	ラウリル硫酸ナトリウム	0.1g
トリプトファン	1.0g	X-Gal (※2)	0.08g
寒天	18.0g	IPTG (※3)	0.1g

※2 X-Gal : 5-ブロモ-4-クロロ-3-インドリル-β-D-ガラクトピラノシド

※3 IPTG : イソプロピル-β-D-チオガラクトピラノシド

pH 7.1±0.2

(PL)一般細菌(SCDLP)寒天培地

(消毒剤不活化成分添加)

【組成 (1000ml中)】

か ⁺ イン ⁺ プトン	15.0g	リジン (※1)	1.0g
ソイ ⁺ プトン	5.0g	ホ ⁺ リル ⁺ ート80 (※1)	7.0g
塩化ナトリウム	5.0g	寒天	18.0g

※1 消毒剤不活化成分

pH 7.3±0.2

CD.Number	商 品 名	包 装	価 格	有効期限	保存方法
PL6201R010	[new-パームチェック] (PL) 一般細菌 (SCD)寒天培地	10枚	5,200円 (@520) (税込5,720円)	4ヶ月	暗所 (10~30°C)
PL1402R010	[new-パームチェック] (PL) 一般細菌 (SCDLP)寒天培地	10枚	5,200円 (@520) (税込5,720円)	4ヶ月	
PL1404-010	[new-パームチェック] (PL) 大腸菌群 (改良LMX)寒天培地	10枚	5,300円 (@530) (税込5,830円)	3ヶ月	暗所 (10~25°C)

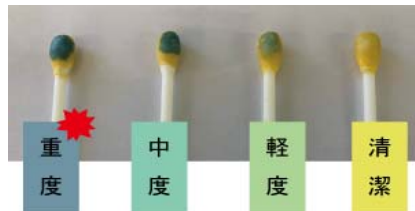
残留たんぱく拭き取り検査用

《簡易洗浄度チェック・残留たんぱくチェック用》

本製品は、食中毒菌発生の温床となる残留たんぱく汚れを、ふき取るだけでその場ですぐに判別する事が可能です。
検査結果は色を見るだけなので、特別な知識がなくても誰でも検査をする事ができます。
判定方法は綿棒の黄色が緑または青緑色へ変色すれば残留たんぱく(洗い残し)があると判断します。

(EC) プロチェック E

反応液分離式
タイプ



(EC) プロチェック E-W

反応液と綿の
一体式タイプ



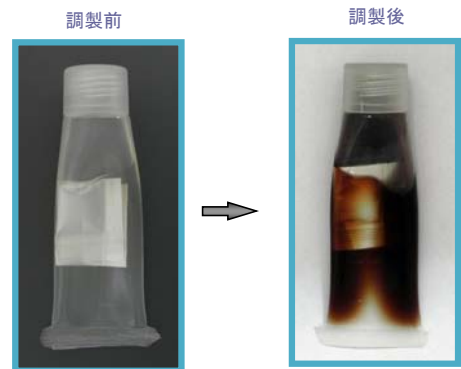
CD.Number	商 品 名	包 装	価 格	有効期限	保存方法
EC6310-060	(EC)プロチェックE	60本	5,100円 (@85) (税込5,610円)	10ヶ月	暗所 (4~25°C)
EC6305-100	(EC)プロチェックE-W (オールアルミ)	100本	3,500円 (※@35) (税込3,850円)	18ヶ月	暗所 (4~25°C)

※単価表記は1本あたりの価格となりますが、プロチェックE-Wは1本で2ヶ所の検査が出来ますので、検査単価は表記されている金額の1/2となります。

プチットシリーズ

《カンピロバクター選択・増菌用培地》 (H-24) プチット-カンピロ/10【プレストン】

本培地は、小袋(溶血液・サブプリメント)を漬すだけで簡単に調製が出来るだけでなく、凍結保存で10ヶ月の長期保存が可能になった備蓄用としても最適なカンピロバクター選択・増菌用培地です。好気培養で微好気培養と同等の増菌性能が得られます。



封入されている小袋を使用直前に漬すだけ

CD.Number	商 品 名	包 装	価 格	有効期限	保存方法
BPE610R020		20本	7,600円(@380) (税込8,360円)	10ヶ月	凍結
BPE610R100	(H-24)プチット-カンピロ/10【プレストン】	100本 (20本×5)	35,000円(@350) (税込38,500円)		
BPE610R300		300本 (20本×15)	73,500円(@245) (税込80,850円)	20日	冷蔵 (4~9℃)

(CB) カンピロープレストン/100

本培地は、食品(25g)からのカンピロバクター選択・増菌用培地です。90mlの精製水を加えて培地を溶かした後に小袋(溶血液・サブプリメント)を漬すだけで簡単に調製ができ、バッグは水を加えることで底部が広がり固体容器に匹敵する自立性を有します。

液漏れしにくいダブルチャック式バッグ



【組成 (1000ml中)】

ペプトン	10.0g	* ポリミキシンB	5,000units
肉エキス	10.0g	* リファンピシン	10.0mg
塩化ナトリウム	5.0g	* トリメプリム	10.0mg
* ビルビン酸ナトリウム	0.250g	* シクロヘキシミド	100.0mg
* メタ亜硫酸ナトリウム	0.250g	* ウマ溶血液	50.0ml
* 硫酸鉄(水和塩)	0.250g		
* 印は製品中の小袋に封入			pH7.4±0.2

CD.Number	商 品 名	包 装	価 格	有効期限	保存方法
CB2104-010	(CB)カンピロープレストン/100	10袋	30,000円(@3,000) (税込33,000円)	10ヶ月 20日	凍結 冷蔵(4~9℃)

《サルモネラ選択・増菌用培地》 (H-22) プチット-TT (テトラチオネート培地 10ml)

本培地は、小袋(ヨウ素)を漬すだけで簡単に調製が出来るサルモネラ属菌選択・増菌用培地です。

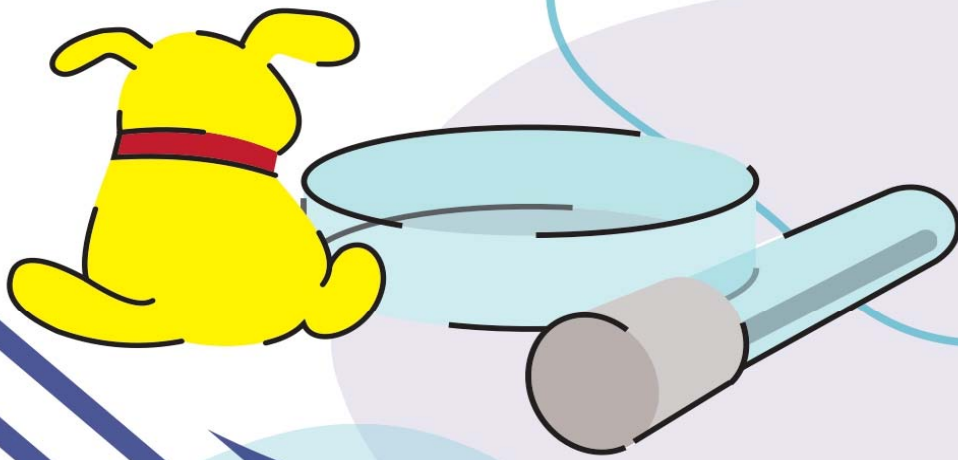


【組成 (1000ml中)】

カゼインペプトン	2.5g	* ヨウ素	6.0g
肉ペプトン	2.5g	* ヨウ化カリウム	5.0g
胆汁酸塩	1.0g		
炭酸カルシウム	10.0g		
チオ硫酸ナトリウム	30.0g		
* 印は製品中の小袋に封入			pH7.9±0.2

CD.Number	商 品 名	包 装	価 格	有効期限	保存方法
BPE640R020	(H-22)プチット-TT 10ml	20本	7,000円(@350) (税込7,700円)	4ヶ月	冷蔵 (4~9℃)
BPE640R100	(テトラチオネート培地)	100本 (20本×5)	30,000円(@300) (税込33,000円)		

臨床用



カルチャー SG チューブ チューブ SG Size 13×100×10

《菌液調製用》

(SG) 生理食塩水

生菌数を測定するなど、検体を希釈する場合に使用します。

【組成 (1000ml中)】

塩化ナトリウム 9.0g

CD.Number	商 品 名	包 装	価 格	有効期限	保存方法
SG3405-050	(SG) 生理食塩水 0.9ml	50本	5,000円 (@100) (税込5,500円)	6ヶ月	冷蔵 (4~9°C)
SG3403-050	(SG) 生理食塩水 2ml	50本	5,000円 (@100) (税込5,500円)	6ヶ月	
SG3401-050	(SG) 生理食塩水 4.5ml	50本	5,000円 (@100) (税込5,500円)	6ヶ月	

《菌株短期保存・輸送用》

(SG) トリプトソイ培地(寒天・全斜面) 2ml

本培地は、菌株の短期保存または、輸送に使用します。

【組成 (1000ml中)】

トリプトン 15.0g 寒天 15.0g
 ソイペプトン 5.0g
 塩化ナトリウム 5.0g pH 7.3±0.2

CD.Number	商 品 名	包 装	価 格	有効期限	保存方法
SG4501-050	(SG) トリプトソイ培地(寒天・全斜面) 2ml	50本	5,000円 (@100) (税込5,500円)	3ヶ月	冷蔵 (4~9°C)

《トリコモナス選択・増菌用》

(SG)トリコモナス-RY培地(半流動) 4ml

2021年8月末日販売中止

本培地は、腔トリコモナス原虫が増殖すると培地色調が赤色から黄色に変化するため目視によるスクリーニング判定が可能な生培地です。原虫の増殖能に優れており、また一般細菌の増殖を抑制するよう配慮された生培地です。腔トリコモナス原虫の増殖に使用します。

【組成 (1000ml中)】

ペプトン 30.0g クエン酸鉄(Ⅲ)アンモニウム 0.025g
 ブドウ糖 10.0g ベーシックレッド 0.02g
 塩化ナトリウム 2.0g 寒天 1.0g
 リン酸二水素カリウム 0.6g 発育補助 ビタミン液
 リン酸水素二カリウム 1.0g 混合抗生剤溶液
 L-システイン塩酸塩 1.0g 血清
 pH 6.0±0.2



CD.Number	商 品 名	包 装	価 格	有効期限	保存方法
SG4505-020	(SG)トリコモナス-RY培地(半流動) 4ml	20本	3,600円 (@180) (税込3,960円)	3ヶ月	冷蔵 (4~9°C)

《B群レンサ球菌増菌用》

(SG) トッドヒューイント培地 (CL・NA) (プロス) 2ml

本培地は、B群レンサ球菌 (Group B *Streptococcus* : GBS) の増菌用として使用します。トッドヒューイント培地 (プロス) にコリスチンとナリジクス酸を添加することにより、夾雑菌の発育を抑制し、選択性を高めています。

【組成 (1000ml中)】

ウシ心筋浸出液	3.1g	リン酸一水素ナトリウム	0.4g	
ペプトン	20.0g	炭酸ナトリウム	2.5g	
ブドウ糖	2.0g	コリスチン	100,000 単位	
塩化ナトリウム	2.0g	ナリジクス酸	15.0mg	pH 7.8±0.2

CD.Number	商 品 名	包 装	価 格	有効期限	保存方法
SG4509-050	(SG) トッドヒューイント培地 (CL・NA) (プロス) 2ml	50本	6,000円 (@120) (税込6,600円)	3ヶ月	冷蔵 (4~9°C)

《各種細菌増菌用》

(SG) プレインハートインフュージョン培地 (プロス) 3ml

本培地は、各種細菌の分離及び培養保存に使用します。培養条件が難しく栄養要求の厳しい菌 (レンサ球菌、髄膜炎菌) など広範囲な用途に使用できます。

【組成 (1000ml中)】

混合栄養物	27.5g	リン酸水素二ナトリウム	2.5g	
ブドウ糖	2.0g			
塩化ナトリウム	5.0g			pH 7.4±0.2

CD.Number	商 品 名	包 装	価 格	有効期限	保存方法
SG6301-020	(SG) プレインハートインフュージョン培地 (プロス) 3ml	20本	2,400円 (@120) (税込2,640円)	3ヶ月	冷蔵 (4~9°C)

(SG) トリプトソイ培地 (プロス) 3ml

本培地は、広範囲の細菌の培養に使用します。

【組成 (1000ml中)】

トリプトン	17.0g	リン酸一水素カリウム	2.5g	
ソイペプトン	3.0g	ブドウ糖	2.5g	
塩化ナトリウム	5.0g			pH 7.3±0.2

CD.Number	商 品 名	包 装	価 格	有効期限	保存方法
SG4502-050	(SG) トリプトソイ培地 (プロス) 3ml	50本	5,000円 (@100) (税込5,500円)	4ヶ月	冷蔵 (4~9°C)

(SG) MH-MP培地《改良ヒンタール培地》 (プロス) 3ml

本培地は、一般細菌はもとより *Haemophilus influenzae*、*Streptococcus pneumoniae* の2種類の増菌、薬剤感受性試験にも適しています。化学療法学会法、NCCLS法とどちらであっても高い相関が得られます。

【組成 (1000ml中)】

ウマ脱繊維血液	10.0ml	Caイオン	25.0mg	
ミュラヒトプロス	1000ml			
Mgイオン	12.5mg			pH 7.3±0.2

CD.Number	商 品 名	包 装	価 格	有効期限	保存方法
SG1410-050	(SG) MH-MP培地《改良ヒンタール培地》 (プロス) 3ml	50本	5,000円 (@100) (税込5,500円)	3ヶ月	冷蔵 (4~9°C)

カルチャー LGチューブ

チューブ LG Size 18×150×16

《無菌試験・嫌気性菌増菌用》

(LG) TGC培地(臨床検査用) 17ml

本培地は、嫌気性菌の培養。患者検査材料(とくに血液、穿刺液その他)からの増菌用培地として利用できます。

【組成 (1000ml中)】

カゼインペプトン	17.0g	チオグリコール酸ナトリウム	0.5g
ソイペプトン	3.0g	寒天	0.7g
ブドウ糖	6.0g	亜硫酸ナトリウム	0.1g
L-シスチン	0.25g		
塩化ナトリウム	2.5g		pH 7.2±0.2

CD.Number	商 品 名	包 装	価 格	有効期限	保存方法
LG4401-050	(LG)TGC培地(臨床検査用) 17ml	50本	15,000円(@300) (税込16,500円)	4ヶ月	冷蔵 (4~9℃)

《髄膜炎起因菌増菌用》

(LG)EM培地《髄膜炎菌増菌培地》(半流動) 15ml

※旧(LG) MH-MP培地《改良レビンタール培地》(半流動) 15ml

優れた発育支持能で細菌性髄膜炎症などの起因菌を迅速に検出します。幅広い細菌の増菌が可能です。

【組成 (1000ml中)】

血液成分抽出液	100ml	Caイオン	25.0mg
ミューラヒトンプロス	1000ml	寒天	1g
Mgイオン	12.5mg		
			pH 7.3±0.2



《各種培地による増菌支持能の検討結果》

検討培地名	株数	GAM		TGC		HP		EM	
		24h	96h	24h	96h	24h	96h	24h	96h
<i>S.pneumoniae</i>	15株	0	15	15	15	15	15	15	15
<i>H.influenzae</i>	21株	0	0	0	0	6	19	21	21
<i>N.meningitidis</i>	2株	0	0	0	0	0	2	2	2
<i>S.galactiae</i>	3株	3	3	3	3	3	3	3	3
<i>L.monocytogenes</i>	3株	3	3	3	3	3	3	3	3

※ 第60回日本医学検査学会における安城更正病院 近藤 好 先生の発表から引用

CD.Number	商 品 名	包 装	価 格	有効期限	保存方法
LG1206-050	(LG)EM培地《髄膜炎菌増菌培地》 (半流動) 15ml	50本	15,000円(@300) (税込16,500円)	3ヶ月	冷蔵 (4~9℃)

《嫌気性菌増菌・保存用》

(LG)AB-O培地(半流動)＜嫌気性＞ 17ml

本培地は、臨床検体からの嫌気性菌の増殖・継代・保存に使用します。
また、嫌気性菌の薬剤感受性試験における前培養に使用出来ます。

【組成 (1000ml中)】

植物エキス	2.0g	塩化ナトリウム	2.0g	チオグリコール酸ナトリウム	0.3g
酵母エキス	5.0g	リン酸ナトリウム	2.5g	ヘミン	0.005g
肉エキス	3.0g	フマル酸ナトリウム	0.15g	寒天	2.0g
ペプトン	20.0g	ギ酸ナトリウム	0.15g	β-NAD	0.02g
ソイペプトン	3.0g	ピルビン酸ナトリウム	1.0g	血液成分抽出液	100ml
可溶性デンプン	5.0g	L-アルギニン塩酸塩	1.0g	ビタミンK1	0.01g
ブドウ糖	3.0g	L-システイン塩酸塩	0.3g		pH 7.2±0.2

CD.Number	商 品 名	包 装	価 格	有効期限	保存方法
LG1411-050	(LG)AB-O培地(半流動)＜嫌気性＞ 17ml	50本	15,000円(@300) (税込16,500円)	4ヶ月	冷蔵 (4~9°C)

《真菌培養・保存用》

(LG)サローデキストロース(クロマイ添加)培地(寒天・全斜面) 7.5ml

本培地は真菌類の培養、および保存用に使用します。

【組成 (1000ml中)】

ペプトン	10.0g	寒天	15.0g
ブドウ糖	40.0g		
クロラムフェニコール	50.0mg		pH 5.6±0.2

CD.Number	商 品 名	包 装	価 格	有効期限	保存方法
LG3101-050	(LG)サローデキストロース(クロマイ添加)培地 (寒天・全斜面) 7.5ml	50本	12,500円(@250) (税込13,750円)	4ヶ月	冷蔵 (4~9°C)

カルチャー LN-F チューブ

PETチューブ LN-F Size 18×75×16

《ヘリコバクター ピロリ検体輸送用》

(LN-F) ヘリコポーター 6ml

本培地は、ヘリコバクター・ピロリの検査を目的とした胃粘膜、十二指腸粘膜等の保存、輸送用培地として使用します。

【組成 (1000ml中)】

輸送用改良ベース	64.0g	混合抗生物質	10.0ml
血清	50.0ml		pH 7.2±0.2

CD.Number	商 品 名	包 装	価 格	有効期限	保存方法
LF6401P020	(LN-F) ヘリコポーター 6ml (ヘリコバクター・ピロリ検体輸送用培地)	20本	6,000円(@300) (税込6,600円)	4ヶ月	冷蔵 (4~9°C)

カルチャー LF-H チューブ

チューブ LF-H Size 18×90×16

《皮膚系状菌簡易検出用》

(LF-H)TME-SH培地(皮膚系状菌簡易検出用培地) 5ml

本培地は、皮膚系状菌検出用として使用します。
発育性、反応性及び雑菌抑制力において優れています。



【組成 (1000ml中)】

シクロヘキシミド	0.5g	ブドウ糖	10.0g
ゲンタマイシン硫酸塩	0.1g	フェノールレッド	0.04g
テトラサイクリン塩酸塩	0.1g	寒天	21.0g
ペプトン	10.0g	pH 5.8±0.2	

CD.Number	商 品 名	包 装	価 格	有効期限	保存方法
LFH441-005	(LF-H)TME-SH培地 5ml (皮膚系状菌簡易検出用培地)	5本	1,700円(@340) (税込1,870円)	6ヶ月	暗所 (15~25°C)

《微量液体希釈法感受性試験用》

(LF-H) MH-MP培地《改良レビンタル培地》 12ml

本培地は、一般細菌はもとより *Haemophilus influenzae*、*Streptococcus pneumoniae* の2種類の増菌、
薬剤感受性試験にも適しています。化学療法学会法、NCCLS法とどちらであっても高い相関が得られます。

【組成 (1000ml中)】

ウマ脱繊維血液	10.0ml	Caイオン	25.0mg
ミュラヒトンプロス	1000ml		
Mgイオン	12.5mg	pH 7.3±0.2	

CD.Number	商 品 名	包 装	価 格	有効期限	保存方法
LFH151-020	(LF-H)MH-MP培地《改良レビンタル培地》 12ml	20本	5,000円(@250) (税込5,500円)	3ヶ月	冷蔵 (4~9°C)

(LF-H) 嫌気性菌MIC測定用オプロス 12ml

本培地は、微量液体希釈法による嫌気性菌のMIC測定用に用いる液体培地として使用します。

【組成 (1000ml中)】

植物エキス	2.0g	塩化ナトリウム	2.0g	チオグリコール酸ナトリウム	0.3g
酵母エキス	5.0g	リン酸二カリウム	2.5g	ヘミン	0.005g
肉エキス	3.0g	フマル酸ナトリウム	0.15g	β-NAD	0.01g
ペプトン	20.0g	ギ酸ナトリウム	0.15g	ビタミンK1	0.01g
ソイペプトン	3.0g	ピルビン酸ナトリウム	1.0g		
可溶性デンプン	5.0g	L-アルギニン塩酸塩	1.0g		
ブドウ糖	3.0g	L-システイン塩酸塩	0.3g		
					pH 7.2±0.2

CD.Number	商 品 名	包 装	価 格	有効期限	保存方法
LFH262-020	(LF-H)嫌気性菌MIC測定用オプロス 12ml	20本	5,000円(@250) (税込5,500円)	3ヶ月	冷蔵 (4~9°C)

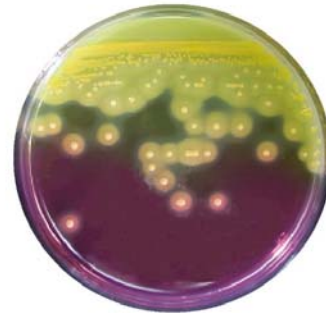
カルチャープレート

プレート P9 Size 90×15

《黄色ブドウ球菌選択・分離用》

(P9) 卵黄加マンニット食塩-A寒天培地

本培地は、食品・臨床材料等から *Staphylococcus aureus* を選択分離ならびに生菌数の測定に使用します。
Staphylococcus aureus はマンニットを分解し、集落周囲に卵黄反応が生じます。*Staphylococcus* 属以外の細菌の発育は阻止します。
 本培地は従来品に比べ、精製した卵黄液を使用する事により、卵黄反応が明瞭で卵黄反応の悪い株も容易に確認できます。



【組成 (1000ml中)】

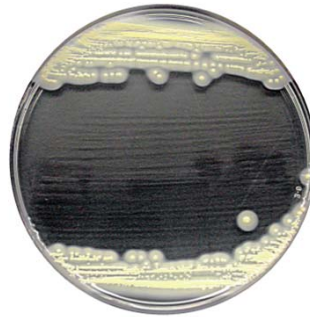
ペプトン	10.0g	フェノールレッド*	0.025g
肉エキス	1.0g	卵黄液	50ml
塩化ナトリウム	75.0g	寒天	15.0g
マンニット	10.0g		pH 7.4±0.2

CD.Number	商 品 名	包 装	価 格	有効期限	保存方法
P99101-010	(P9)卵黄加マンニット食塩-A寒天培地	10枚	1,600円 (@160) (税込1,760円)	3ヶ月	冷蔵 (4~9°C)
P99101-200		200枚 (10枚×20)	19,000円 (@95) (税込20,900円)		

《MRSA選択・分離用》

(P9) MRSA I-A寒天培地

本培地は、選択剤として、セフチゾキシム(CZX)を使用。
 当社従来品MRSA I-CFX(BCPフリー)の選択性・発育性卵黄反応の明瞭性をそのまま受け継いでおります。



【組成 (1000ml中)】

ペプトン	18.0g	CZX	25mg
塩化ナトリウム	40.0g	混合抗生剤	
塩化リチウム	5.0g	卵黄液	50ml
マンニット	10.0g		
ピルビン酸ナトリウム	2.0g		
寒天	15.0g		pH 7.3±0.2

CD.Number	商 品 名	包 装	価 格	有効期限	保存方法
P91426-010	(P9) MRSA I-A寒天培地	10枚	1,800円 (@180) (税込1,980円)	2ヶ月	冷蔵 (4~9°C)
P91426-050		50枚 (10枚×5)	6,250円 (@125) (税込6,875円)		

《一般細菌・生菌数用》

(P9) [RS]SCD寒天培地

本培地は、菌の発育に有害な酸化したペプトンの含有量が少ないカゼインペプトンとビタミンを多く含むソイペプトンの併用により、広い範囲の発育支持能力を有する優れた培地で、好気性菌や嫌気性菌の培養にも使用できます。



【組成 (1000ml中)】

カゼインペプトン	15.0g		
ソイペプトン	5.0g		
塩化ナトリウム	5.0g		
寒天	15.0g		pH 7.3±0.2

γ線照射商品

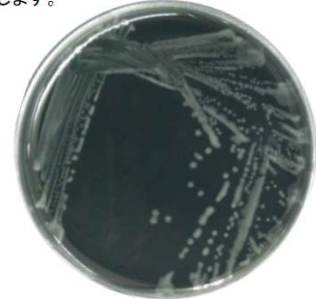
CD.Number	商 品 名	包 装	価 格	有効期限	保存方法
P94505R010	(P9) [RS]SCD寒天培地	10枚	1,300円 (@130) (税込1,430円)	4ヶ月	暗所・室温
P94505R200		200枚 (10枚×20)	22,000円 (@110) (税込24,200円)		

《カンピロバクター選択・分離用》

(P9) mCCDA培地

2022年3月末日をもって販売中止予定

本培地は、臨床材料および環境材料より *Campylobacter jejuni* および *C.coli* の選択分離に使用します。
 検体を塗抹後、42～43℃の微好気環境下で2日間培養すると灰色で湿潤した集落を形成します。
 また、本培地は活性炭等の添加により、菌の発育阻害物質を失活させるため、
 優れた検出率の向上が期待されます。



【組成 (1000ml中)】

肉エキス	10.0g	硫酸鉄(Ⅱ)	0.25g
獣肉ペプトン	10.0g	ビルビン酸ナトリウム	0.25g
塩化ナトリウム	5.0g	寒天	12.0g
活性炭	4.0g	セフォヘラゾン	32.0mg
カゼイン分解物	3.0g	アンホテリンB	10.0mg
デスオキシコル酸ナトリウム	1.0g		

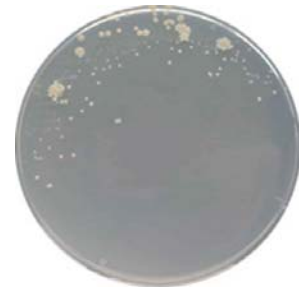
pH 7.4±0.2

CD.Number	商 品 名	包 装	価 格	有効期限	保存方法
P91437-010	(P9)mCCDA培地	10枚	2,800円(@280) (税込3,080円)	3ヶ月	冷蔵 (4～9℃)

《百日咳菌選択・分離用》

(P9) ボルデテラCFDN寒天培地

本培地は臨床検体からの *Bordetella pertussis* の選択分離に使用します。2種類の抗生剤(VCM・CFDN)により
M.catarhalis や MRSA の発育を強く抑制し、*B.pertussis* の検出率を向上させます。



【組成 (1000ml中)】

L-グルタミン酸ナトリウム	10.7g	カザミノ酸	2.5g
L-プロリン	0.24g	β-シクロデキストリン誘導体	4.0g
L-アスコルビン酸	0.02g	トリスヒドロキシメチルアミノメタン	6.1g
塩化カリウム	0.2g	硫酸第一鉄	0.01g
塩化マグネシウム	0.1g	グルタチオン	0.15g
塩化ナトリウム	2.5g	ニコチン酸	0.004g
塩化カルシウム	0.02g	バンコマイシン	8mg
リソ酸二水素カリウム	0.5g	セフジニル	4mg
寒天	15.0g		

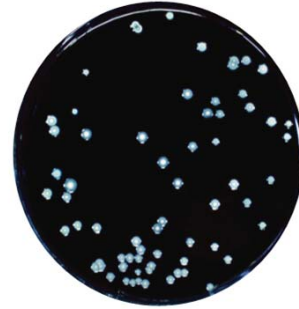
pH 7.4±0.2

CD.Number	商 品 名	包 装	価 格	有効期限	保存方法
P96511-005	(P9) ボルデテラCFDN寒天培地	5枚	3,000円(@600) (税込3,300円)	4ヶ月	冷蔵 (4～9℃)

《レジオネラ菌選択・分離用》

(P9) レジオネラGVPC α 寒天培地 【ISO組成】

本培地は、BCYE α 寒天培地に種々の抗生物質を添加した *Legionella pneumophila* の選択培地で、酸または熱処理と組み合わせることによって最も効果的に *L.pneumophila* を分離できます。
L.pneumophila は特有の淡い酸臭を発生し、灰白色湿潤集落として観察できます。



【組成 (1000ml中)】

酵母エキス	10.0g	グリシン	3.0g
活性炭	2.0g	バンコマイシン	1.0mg
ACES緩衝剤	10.0g	ホリミキシムB	80,000units
α-ケトグルタル酸-1カリウム	1.0g	シクロヘキシミド	80mg
L-システイン塩酸塩	0.4g	寒天	15.0g
ピロリン酸第二鉄	0.25g		pH 6.9±0.1

CD.Number	商 品 名	包 装	価 格	有効期限	保存方法
P99405-010	(P9)レジオネラGVPC α 寒天培地	10枚	2,800円 (@280) (税込3,080円)	3ヶ月	冷蔵 (4~9°C)

《レジオネラ検査 関連商品》



(P9)レジオネラBCYE α 寒天培地
(非選択分離用)



(P2)BAB/レジオネラBCYE α 寒天培地
(レジオネラの推定試験用)



レジオネラ検出前処理液
(検体の酸処理用)

CD.Number	商 品 名	包 装	価 格	有効期限	保存方法
P99401-010	(P9)レジオネラBCYE α 寒天培地	10枚	2,000円 (@200) (税込2,200円)	3ヶ月	冷蔵 (4~9°C)
P26215-010	(P2)BAB/レジオネラBCYE α 寒天培地	10枚	3,800円 (@380) (税込4,180円)	3ヶ月	
BB9403-001	レジオネラ検出前処理液 100ml ※レジオネラ関連商品と同送とさせていただきます。	1本	1,000円 (税込1,100円)	6ヶ月	室温

《ウェルシュ菌選択・分離用》

(P9) CW卵黄寒天培地 (カナマイシン含有)

本培地はウェルシュ菌 (*Clostridium perfringens*) の分離培養に使用します。
又、カナマイシンを含有する為、汚染材料からウェルシュ菌を容易に検出することができます。
ウェルシュ菌は黄白色の光沢のあるコロニーを形成し、その周囲は白濁します。



【組成 (1000ml中)】

ハートエキス	5.0g	フェノールレッド	0.05g
プロテオゼプトン	10.0g	硫酸カナマイシン	0.2g
ペプトン	10.0g	卵黄液	100ml
乳糖	10.0g	寒天	15.0g
塩化ナトリウム	5.0g		pH 7.2±0.2

CD.Number	商 品 名	包 装	価 格	有効期限	保存方法
P93204-010	(P9)CW卵黄寒天培地 (カナマイシン含有)	10枚	4,500円 (@450) (税込4,950円)	3ヶ月	冷蔵 (4~9°C)

カルチャープレート

プレート P5 Size 55×15

《マイコプラズマ選択・分離用》

(P5) マイコプラズマPPLO寒天培地 「医薬用外劇物」

本培地は *Mycoplasma* の分離・培養に使用します。
コロニーの所見：目玉焼状のコロニーを形成します。

【組成 (1000ml中)】

ペプトン	10.0g	ウマ血清	200.0ml
肉エキス	6.0g	酢酸タリウム	0.25g
塩化ナトリウム	5.0g	ペニシリン	800,000units
酵母抽出液	100.0ml		
寒天	15.0g	pH7.8±0.2	



顕微鏡での拡大図

CD.Number	商 品 名	包 装	価 格	有効期限	保存方法
P57103-010	(P5)マイコプラズマPPLO寒天培地 「医薬用外劇物」	10枚	5,000円(@500) (税込5,500円)	3ヶ月	冷蔵 (4~9°C)

カルチャー 2分割プレート (仕切りあり)プレート 2分画/P2 Size 90×15

《レジオネラ菌推定試験用》

(P2) BAB/レジオネラBCYE α寒天培地

本培地は、レジオネラの確認用として使用します。レジオネラと思われるコロニーをBAB寒天培地側とレジオネラBCYE α寒天培地側でそれぞれ培養し、レジオネラBCYE α寒天培地側のみに発育したものをレジオネラと推定する。

【組成 (1000ml中)】

BAB寒天培地		レジオネラBCYE α寒天培地	
カゼインペプトン	15.0g	酵母エキス	10.0g
ソイペプトン	5.0g	ピロリン酸第二鉄	0.25g
塩化ナトリウム	5.0g	ACES緩衝剤	10.0g
寒天	15.0g	活性炭	2.0g
		α-ケトグルタル酸-1カリウム	1.0g
		寒天	15.0g
		L-システイン塩酸塩	0.4g
	pH 7.3±0.2		pH 6.9±0.1



CD.Number	商 品 名	包 装	価 格	有効期限	保存方法
P26215-010	(P2) BAB/レジオネラBCYE α寒天培地	10枚	3,800円(@380) (税込4,180円)	3ヶ月	冷蔵 (4~9°C)

《手指汚染検査用》

「new-パームチェック」

本培地は、手指全体の細菌汚染の状況が簡単かつ容易に確認することができる手形培地です。

容器は、培地面と蓋が一体化になっており、さらに安心ストッパー機能を付ける事で蓋が約45度の状態で開口し、検査時の落下菌による汚染を防止できます。



パームチェック SCD寒天培地

(PL) 一般細菌(SCD)寒天培地

【組成 (1000ml中)】

カゼインペプトン	15.0g	
ソイペプトン	5.0g	
塩化ナトリウム	5.0g	
寒天	18.0g	pH 7.3±0.2

(PL) 大腸菌群(改良LMX)寒天培地

【組成 (1000ml中)】

ペプトン	5.0g	リン酸二水素カリウム	2.0g
塩化ナトリウム	5.0g	リン酸水素カリウム	2.7g
ソルビトール	1.0g	ラウリル硫酸ナトリウム	0.1g
トリプトファン	1.0g	X-Gal(※2)	0.08g
寒天	18.0g	IPTG(※3)	0.1g

※2 X-Gal: 5-ブロモ-4-クロロ-3-インドリル-β-D-ガラクトピラノシド

※3 IPTG: イソプロピル-β-D-チオガラクトピラノシド pH 7.1±0.2

(PL) 一般細菌(SCDLP)寒天培地

(消毒剤不活化成分添加)

【組成 (1000ml中)】

カゼインペプトン	15.0g	レンチン(※1)	1.0g
ソイペプトン	5.0g	ホリソルベート80(※1)	7.0g
塩化ナトリウム	5.0g	寒天	18.0g
			pH 7.3±0.2

※1 消毒剤不活化成分

CD.Number	商 品 名	包 装	価 格	有効期限	保存方法
PL6201R010	[new-パームチェック] (PL) 一般細菌(SCD)寒天培地	10枚	5,200円(@520) (税込5,720円)	4ヶ月	暗所 (10~30°C)
PL1402R010	[new-パームチェック] (PL) 一般細菌(SCDLP)寒天培地	10枚	5,200円(@520) (税込5,720円)	4ヶ月	
PL1404-010	[new-パームチェック] (PL) 大腸菌群(改良LMX)寒天培地	10枚	5,300円(@530) (税込5,830円)	3ヶ月	暗所 (10~25°C)



株式会社 日研生物

〒613-0046 京都府久世郡久御山町大橋辺堤外縁 23 番地

Tel : 075-631-6187 Fax : 075-632-0367

Email : nikken-contact@nikken-bio.co.jp

URL : <https://www.nikken-bio.co.jp>